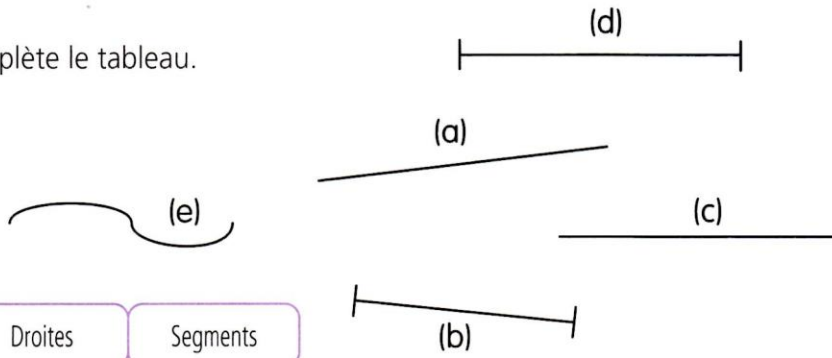
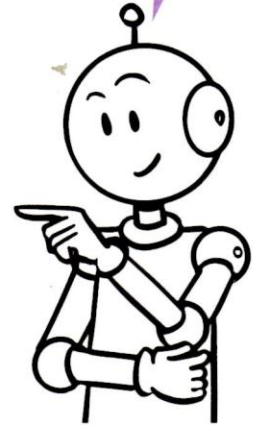


1 Complète le tableau.

Droites	Segments
.....
.....
.....



Attention, il y a un piège !



2 Trace les segments [AB], [CD], [BE], [DG], [EG], [EF], [FI], [HJ] et [GH].

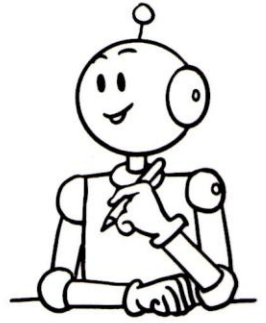
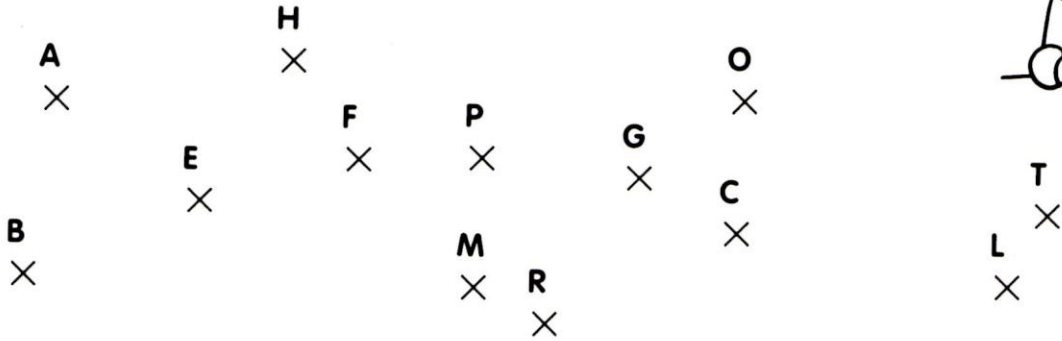
Tu peux aussi tracer les segments [AD], [CB], [BG], [DE], [GF] et [EH] !



3 Trace le segment [AB] de 5 cm de longueur.

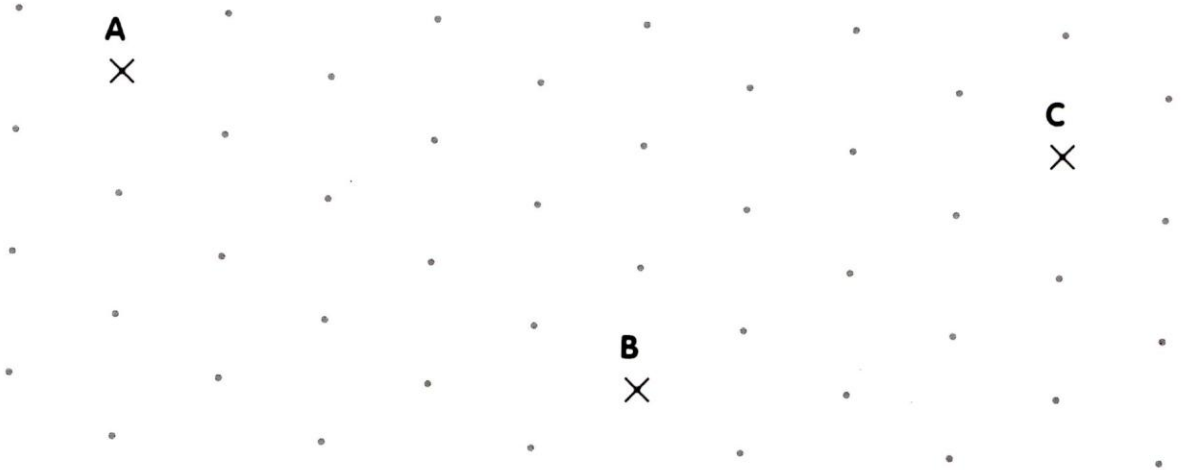
4 Trace une droite (d).

1 Trace la droite (d) qui passe par 4 points alignés.

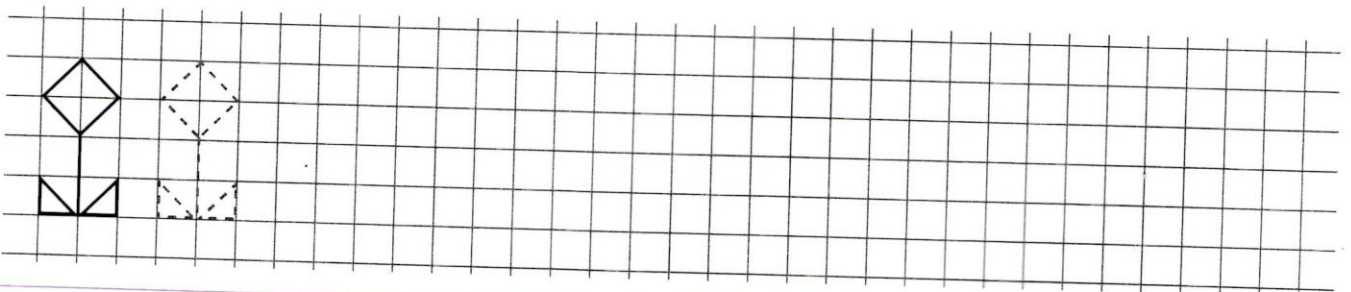


2 Trouve 6 points alignés avec les points A et B. Trace la droite (AB) qui passe par ces points. Trouve 5 points alignés avec les points B et C. Trace la droite (BC) qui passe par ces points.

Les droites (AB) et (BC) sont des droites sécantes.



3 Continue la frise comme le modèle, puis colorie en alternant les couleurs.



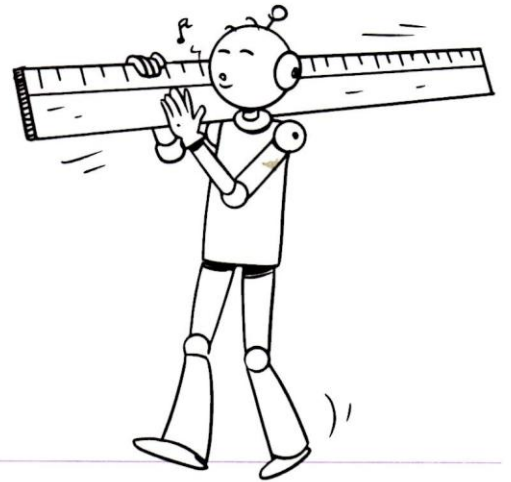
1 Lis les consignes, trace et réponds.

- a • Trace le segment [AB] qui mesure 8 cm.
- b • Place le point C, milieu du segment [AB].
- c • Place le point D, milieu du segment [AC].
- d • Combien mesure le segment [AD] ?

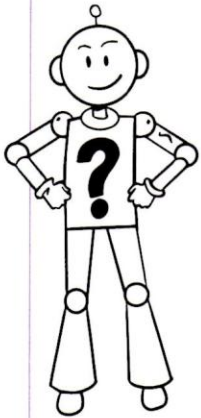
Il mesure

A

×



2 Complète le tableau en coloriant la case « vrai » ou « faux ».



Une droite est limitée par deux points.	Vrai	Faux
Un segment a deux extrémités.	Vrai	Faux
Deux droites sécantes ne se coupent jamais.	Vrai	Faux
Le milieu d'un segment est à la même distance de ses deux extrémités.	Vrai	Faux
Une règle sert à tracer des droites.	Vrai	Faux
Des points sont alignés quand ils sont tous sur le même cercle.	Vrai	Faux
[FG] est un segment.	Vrai	Faux
Tous les points d'une droite sont alignés.	Vrai	Faux

3 Lis les consignes, trace et réponds.

- a • Trace la droite (AB).
- b • Le point C est-il aligné avec A et B ?
- c • Le point D est-il sur la droite (AB) ?
- d • Le point B est-il sur le segment [AD] ?
- e • Le point C est-il sur le segment [AB] ?
- f • Trace la droite (CD).

Quel est son point d'intersection
avec la droite (AB) ?

A

×

C

×

B

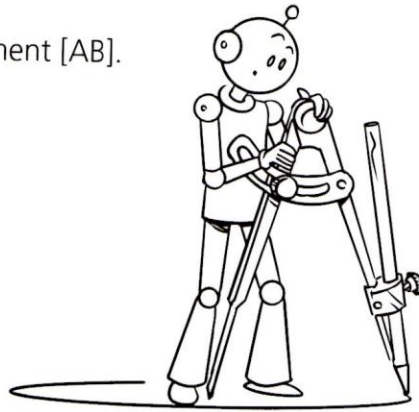
×

D

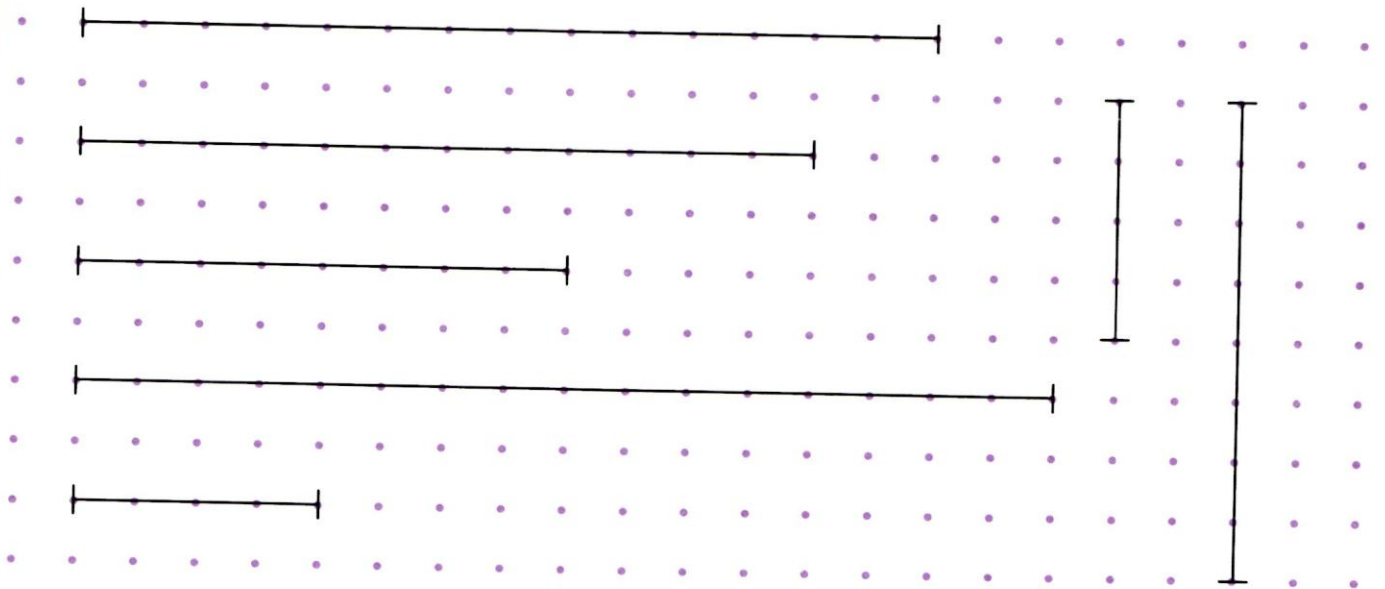
×



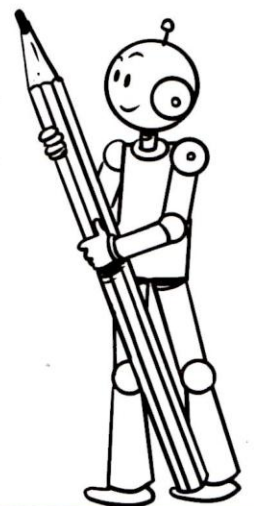
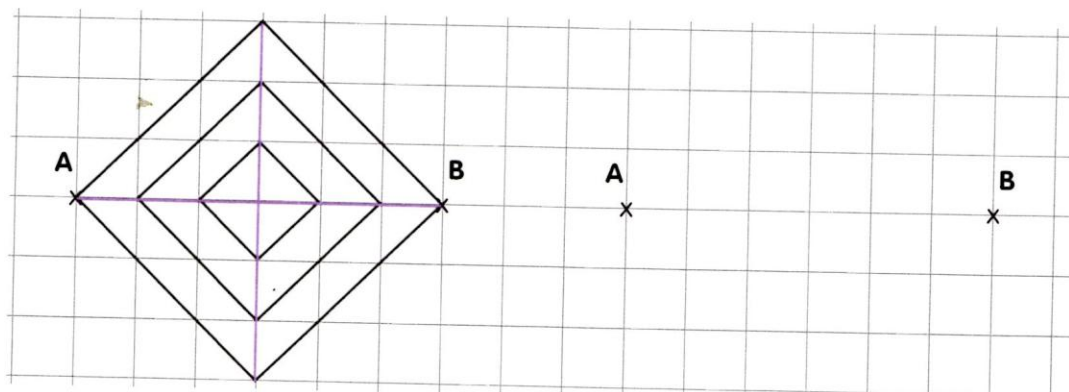
- 1 Avec ton compas, trace le milieu du segment [AB].



- 2 Trace en rouge le milieu des segments suivants.



- 3 Reproduis la figure à partir du segment [AB], puis colorie.



- 1 En t'aidant du réseau de points, reproduis la frise jusqu'en bas de la page, puis colorie.

