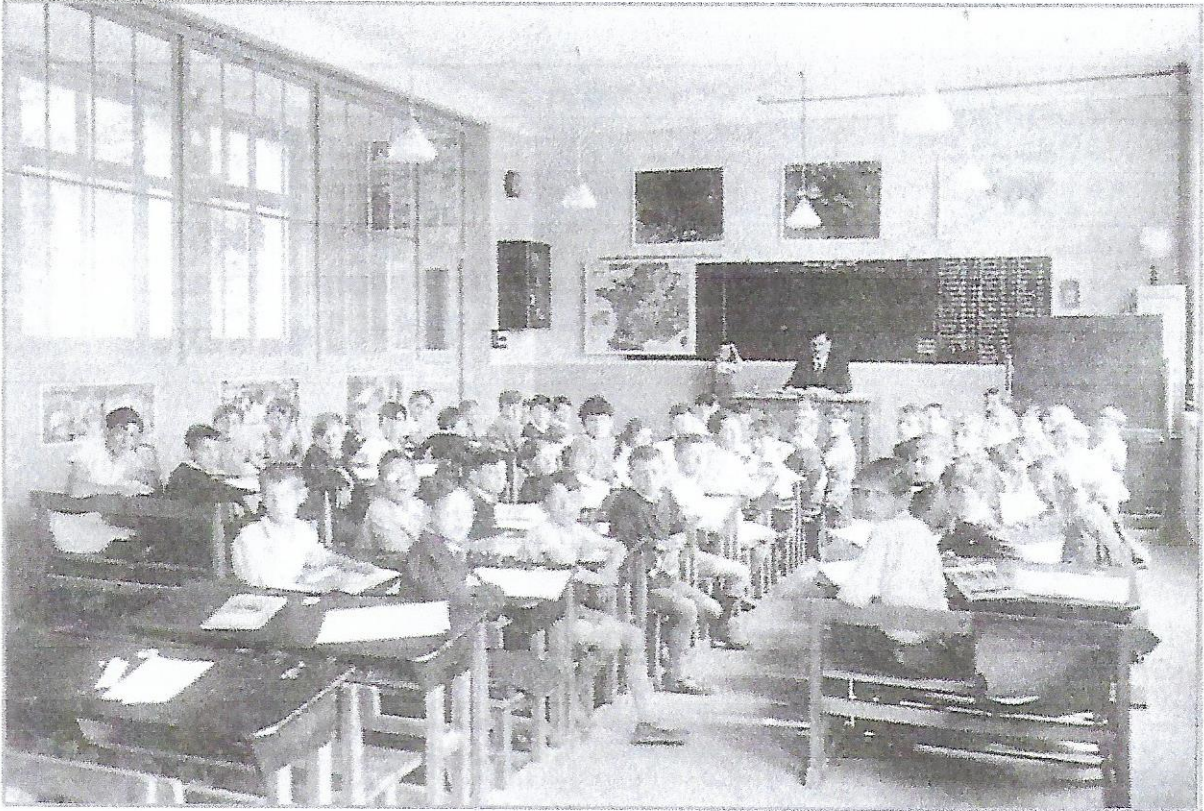


Prénom :

Date :

Séance 4 - L'école d'autrefois

- 1 Voici une photographie d'une classe d'autrefois. Observe-la attentivement et réponds aux questions en cochant la bonne réponse.



- ① Combien y'a-t-il d'élèves dans cette classe ?
 moins de 30 plus de 30
- ② Les élèves sont-ils :
 que des filles des filles et des garçons que des garçons
- ③ Ils sont habillés :
 tous différemment à peu près pareil
- ④ Le bureau du maître est :
 devant les tables des élèves derrière les tables des élèves

- 2 En fonction de tes réponses, dit oralement quelles sont les différences et ressemblances entre l'école d'autrefois et ton école aujourd'hui.